

GUIDE UTILISATEUR DE LA PLATEFORME PANDORA

Vous vous apprêtez à rechercher des informations sur notre base afin de constituer votre panier, mais vous ne savez pas comment vous y prendre ? Ce guide détaille les étapes qui vont vous permettre de trouver avec efficacité les données dont vous avez besoin, et le processus d'envoi de votre demande au Comité d'accès aux données.

Sommaire

PRESENTATION	2
PRENDRE CONNAISSANCE DES QUESTIONNAIRES.....	4
RECHERCHE DES VARIABLES	5
LE PANIER.....	7

PRESENTATION

Le site public *Pandora* est accessible à l'adresse : [http\(s\)://pandora.vjf.inserm.fr/public/](http(s)://pandora.vjf.inserm.fr/public/)

La page d'accueil contient une petite présentation du projet ELFE ainsi que de nombreux liens utiles.



Si vous n'avez pas encore de compte, veuillez cliquer sur **Inscription** en haut à droite de la page. La procédure de création d'un compte pour les membres du projet ELFE a été simplifiée et sa vérification se fait normalement en moins d'une journée.



22/10/2014

Puis, pour se connecter au site public *Pandora*, il faut cliquer sur **Connexion**.



Compte

Mot de passe

[Mot de passe oublié ?](#)

[Retour au catalogue](#)

Après avoir saisi vos coordonnées, vous êtes redirigé sur la page d'accueil. Celle-ci comporte désormais un bouton supplémentaire, le bouton **Panier**.

Sur cette page, vous avez également la possibilité de modifier votre mot de passe pour vous connecter.



PRENDRE CONNAISSANCE DES QUESTIONNAIRES

La visualisation et la manipulation des différents questionnaires vous permettront de cibler facilement les informations dont vous avez besoin.

Pour y accéder, cliquez sur une des icônes située en bas de la page d'accueil, chacune d'entre elles représentant une enquête.



Puis, sélectionnez le questionnaire de votre choix.

• Questionnaires de l'enquête :

- [Fiche consentement contact auprès de la mère](#)
- [Entretien face à face avec la mère](#)
- [Dossier médical de la mère](#)
- [Alimentation de la mère et mode de vie](#)
- [Alimentation du père et mode de vie](#)
- [Pondération](#)

Nous vous suggérons d'imprimer le(s) questionnaire(s) qui vous intéresse(nt), et de surligner les variables que vous souhaitez obtenir. Ceci facilitera la suite de votre recherche.

RECHERCHE DES VARIABLES

Une fois connecté, vous pouvez choisir les variables souhaitées soit par **Recherche par enquêtes**, soit par **Recherche par thèmes**.

Recherche par enquêtes permet de choisir les variables selon leur apparition dans les enquêtes. La barre de navigation à gauche permet aussi de filtrer les variables selon les enquêtes, questionnaires et chapitres définis dans les questionnaires d'enquêtes.

Il ne vous reste qu'à sélectionner les variables que vous avez préalablement choisies ; elles figurent dans l'ordre d'apparition du questionnaire PDF.

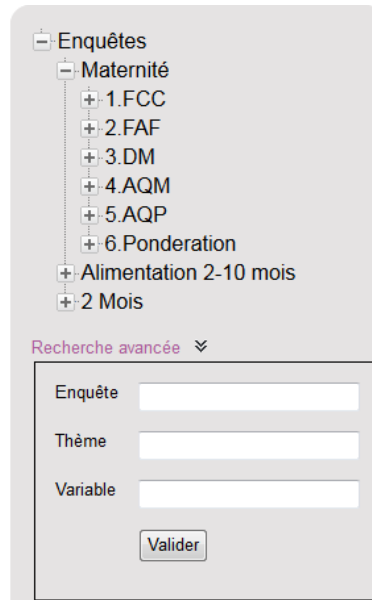
Vous pouvez sélectionner en une fois toutes les variables d'un paragraphe en cliquant sur la case de sélection de la barre de titre (la fonction sélection de variables pour le panier n'est active que lorsque vous êtes connecté sous votre compte).



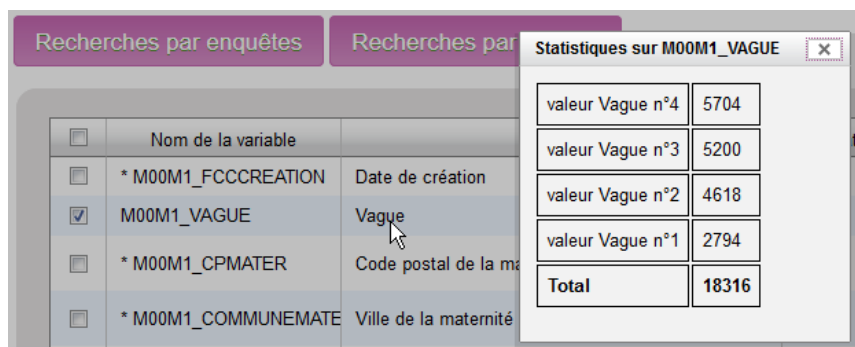
Recherche par thèmes permet la recherche par thèmes prédéfinis par l'équipe ELFE. Les thèmes sont classés par enquête et par questionnaire.



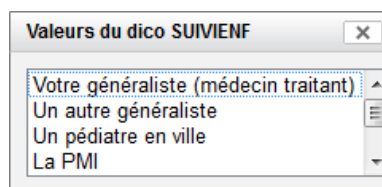
Vous pouvez également rechercher directement une variable par son nom ou un mot inclus dans sa description, son enquête d'origine, ou un thème grâce à la recherche avancée, à gauche en dessous du menu :



Lorsque vous êtes connecté, un double-clic sur une variable permet l'affichage des statistiques pour cette variable.



Un double-clic sur l'icône loupe à côté du nom du dictionnaire (🔍) affiche les modalités de ce dictionnaire.



LE PANIER

En cochant les cases correspondantes, les variables sont ajoutées au panier. Décocher les variables les retire du panier.

Un compte ne peut avoir qu'un seul panier actif.

Si vous avez fini votre sélection de variables et que vous voulez l'envoyer au CADE, il faut que vous cliquiez sur le bouton **Panier** en haut à droite de la page. Toutes les variables que vous avez choisies s'affichent alors.

Enquêtes

- Maternité
 - 1.FCC (3)
 - 2.FAF (0)
 - 3.DM (0)
 - 4.AQM (0)
 - 5.AQP (0)
 - 6.Ponderation (0)
 - Ponderation (0)
- 2 Mois
 - 2 Mois (2)
 - État civil
 - Alimentation

Recherche avancée ⌵

<input type="checkbox"/>	Nom de la variable	Label	Format	Dico	Description
<input checked="" type="checkbox"/>	M00M1_VAGUE	Vague	dico	VAGUE 🔍	Numéro vague
<input checked="" type="checkbox"/>	M00M1_CPMATER	Code postal de la maternité	text		Code postal de la maternité de naissance
<input checked="" type="checkbox"/>	M00M1_ECHBIO	Accepte que les échantillons biologiques effectués en maternité soient conservés et utilisés pour des dosages biologiques spécifiques dans le cadre du programme de recherche Elfe	dico	ONNSP 🔍	Réalisation des prélèvements bio. en salle d'accouchement
<input checked="" type="checkbox"/>	M02M_SEXE_1	Vous êtes (il, elle est) de sexe...	dico	SEXE 🔍	Sexe 1
<input checked="" type="checkbox"/>	M02M_TYPALI	Aujourd'hui, comment nourrissez-vous [enfant ELFE] ?	dico	TYPALI 🔍	Mode de nutrition de l'enfant

Valider mon panier

Pour envoyer votre demande au CADE il vous faut cliquer sur **Valider mon panier**, en dessous de la liste des variables.

22/10/2014

Cliquer sur **Valider mon panier** ouvre un formulaire. Si votre demande en cours est à l'origine une demande réutilisée, les champs sont déjà pré-remplis. Dans ce cas, veuillez simplement mettre à jour les informations.

Titre de la demande :

Nom et prénom :

Statut :

Téléphone :

Email :

Laboratoire ou service de rattachement :

Institution de rattachement :

Adresse postale :

Nom, prénom des autres personnes qui auront accès au fichier de données :

Description brève des objectifs spécifiques de cette demande :

Thème 1 :

Thème 2 :

Cette demande s'inscrit-elle dans un projet qui a reçu un financement
 Oui
 Non

Montant du droit d'accès aux données Eife :

Envisagez-vous une création de variable susceptible d'enrichir la base de données Eife
 Oui
 Non

Votre demande nécessite-t-elle des variables directement ou indirectement nominatives (elles sont identifiées par une * dans le questionnaire, leur délivrance demandant une autorisation de la CNIL)
 Oui
 Non

Si oui, lesquelles :

Commentaire (C'est également dans ce champ qu'il faut indiquer le nom des bases contextuelles souhaitées) :

J'accepte les conditions ci-dessus :
 Oui

Après avoir rempli le formulaire, cliquez sur **Poursuivre -> Validation des variables**. Une nouvelle page s'affiche.

Presentation Recherches par enquêtes Recherches par thèmes Panier

Demande : Demande 31

Variables sélectionnées

Nom de la variable	Label	Format	Dico	Description
M00M1_VAGUE	Vague	dico	VAGUE 🔍	Numéro vague
M00M1_CPMATER	Code postal de la maternité	text		Code postal de la maternité de naissance
M00M1_ECHBIO	Accepte que les échantillons biologiques effectués en maternité soient conservés et utilisés pour des dosages biologiques spécifiques dans le cadre du programme de recherche Elle	dico	ONNSP 🔍	Réalisation des prélèvements bio. en salle d'accouchement
M02M_SEXE_1	Vous êtes (il, elle est) de sexe...	dico	SEXE 🔍	Sexe 1
M02M_TYPALI	Aujourd'hui, comment nourrissez-vous [enfant ELFE] ?	dico	TYPALI 🔍	Mode de nutrition de l'enfant

Retour Etape 1 Enregistrer Demander l'avis d'un expert

Bouton disponibles :

- **Retour Etape 1** : affichage du formulaire précédent
- **Enregistrer** : Sauvegarde du panier en cours. Le panier ne change pas de statut, il n'est pas envoyé pour validation auprès du CADE.
- **Demander l'avis d'un expert** : Les variables demandées seront examinées par un rapporteur pour une soumission de votre demande au CADE.

Pour soumettre votre demande au CADE, il vous faut cliquer sur **Demander l'avis d'un expert**. C'est ici où la phase du PreCADE commence. La demande devient visible par des rapporteurs désignés par le CADE. Le rapporteur désigné, spécialiste dans son domaine et familier avec les variables stockées dans Pandora, va regarder la demande et vous faire parvenir son avis. La mise en place d'un rapporteur a pour finalité de conseiller le demandeur afin qu'il puisse trouver les variables adéquates pour réaliser son étude dans les meilleures conditions.

Si le rapporteur valide votre panier, vous recevrez une notification (par mail). Suite à sa réponse, en vous connectant et en accédant à votre **Panier**, vous trouverez le bouton **Transmettre la demande** en-dessous de la liste des variables.

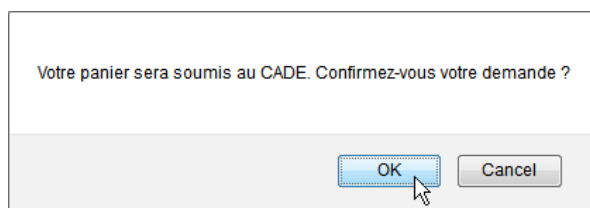
Presentation << Panier trié par enquêtes Panier trié par thèmes Tableau de bord Messages

Enquêtes
+ Maternité
+ 2 Mois
Recherche avancée ▾

<input type="checkbox"/>	Nom de la variable	Label	Format	Dico	Description
<input checked="" type="checkbox"/>	M00M1_VAGUE	Vague	dico	VAGUE 🔍	Numéro vague
<input checked="" type="checkbox"/>	M00M1_CPMATER	Code postal de la maternité	text		Code postal de la maternité de naissance
<input checked="" type="checkbox"/>	M00M1_ECHBIO	Accepte que les échantillons biologiques effectués en maternité soient conservés et utilisés pour des dosages biologiques spécifiques dans le cadre du programme de recherche Elle	dico	ONNSP 🔍	Réalisation des prélèvements bio. en salle d'accouchement
<input checked="" type="checkbox"/>	M02M_SEXE_1	Vous êtes (il, elle est) de sexe...	dico	SEXE 🔍	Sexe 1
<input checked="" type="checkbox"/>	M02M_TYPALI	Aujourd'hui, comment nourrissez-vous [enfant ELFE] ?	dico	TYPALI 🔍	Mode de nutrition de l'enfant

Transmettre la demande

Après avoir cliqué sur le bouton **Transmettre la demande**, une notification s'affiche pour vous indiquer que la demande a bien été envoyée au CADE.



Si le rapporteur n'a pas validé votre demande, mais vous a donné des conseils d'ajout et/ou d'enlèvement de variables, vous pouvez continuer de gérer votre panier normalement. Quand vous avez fini de remplir votre panier, vous devez à nouveau le valider, en cliquant sur le bouton **Valider mon panier** en-dessous de la liste des variables.

Presentation << Panier trié par enquêtes Panier trié par thèmes Tableau de bord Messages

Enquêtes
+ Maternité
+ 2 Mois
Recherche avancée

<input type="checkbox"/>	Nom de la variable	Label	Format	Dico	Description
<input checked="" type="checkbox"/>	M00M1_VAGUE	Vague	dico	VAGUE 🔍	Numéro vague
<input checked="" type="checkbox"/>	M00M1_CPMATER	Code postal de la maternité	text		Code postal de la maternité de naissance
<input checked="" type="checkbox"/>	M00M1_ECHBIO	Accepte que les échantillons biologiques effectués en maternité soient conservés et utilisés pour des dosages biologiques spécifiques dans le cadre du programme de recherche Elfe	dico	ONNSP 🔍	Réalisation des prélèvements bio. en salle d'accouchement
<input checked="" type="checkbox"/>	M02M_SEXE_1	Vous êtes (il, elle est) de sexe...	dico	SEXE 🔍	Sexe 1
<input checked="" type="checkbox"/>	M02M_TYPALI	Aujourd'hui, comment nourrissez-vous [enfant ELFE] ?	dico	TYPALI 🔍	Mode de nutrition de l'enfant

Valider mon panier

Le formulaire destiné au CADE s'affichera à nouveau avec les données que vous avez déjà saisies.

La deuxième page du formulaire a maintenant changé par rapport à la première fois. Vous pouvez valider votre demande et la soumettre à nouveau à l'expert en cliquant sur **Valider et resoumettre à l'expert**.

Variables sélectionnées

Nom de la variable	Label	Format	Dico	Description
M00M1_VAGUE	Vague	dico	VAGUE 🔍	Numéro vague
M00M1_CPMATER	Code postal de la maternité	text		Code postal de la maternité de naissance
M00M1_ECHBIO	Accepte que les échantillons biologiques effectués en maternité soient conservés et utilisés pour des dosages biologiques spécifiques dans le cadre du programme de recherche Elfe	dico	ONNSP 🔍	Réalisation des prélèvements bio. en salle d'accouchement
M02M_SEXE_1	Vous êtes (il, elle est) de sexe...	dico	SEXE 🔍	Sexe 1
M02M_TYPALI	Aujourd'hui, comment nourrissez-vous [enfant ELFE] ?	dico	TYPALI 🔍	Mode de nutrition de l'enfant

Retour Etape 1 Enregistrer Valider et resoumettre à l'expert Envoyer sans resoumettre à un expert

22/10/2014

Vous pouvez aussi envoyer votre demande directement au CADE en cliquant sur **Envoyer sans resoumettre à un expert**. Dans ce cas, apparaîtra une notification vous informant de cet envoi direct au CADE.



Si vous avez cliqué sur **Valider et resoumettre à l'expert**, la phase avec le rapporteur reprend.

Dans tous les cas, vous conservez à tout moment la main sur votre panier. Le rapporteur peut seulement consulter votre panier, mais en aucun cas ajouter ou enlever des variables de votre panier.

Pour toute autre question, n'hésitez pas à [nous contacter](#).